

**TECH**

**MOTUL**

**TECHNOLOGY  
FOR INDUSTRY**



## **LAVORAZIONE DEI METALLI**

La gamma MotulTech  
per la lavorazione dei metalli



MotulTech è una divisione del gruppo Motul, un gruppo industriale francese che opera a livello internazionale, specializzato da più di 150 anni in lubrificanti ad alte prestazioni.

MotulTech sviluppa, produce e commercializza lubrificanti industriali ad alta tecnologia per la lavorazione e trasformazione dei metalli, oltre a lubrificanti ad alta prestazione per le attrezzature industriali.

MotulTech è presente in molti paesi del mondo sia con i propri prodotti e servizi sia con la produzione e la R&D.



## LAVORAZIONE DEI METALLI

**Ogni applicazione di lavorazione è unica, ciascuno dei nostri clienti ha esigenze specifiche.**

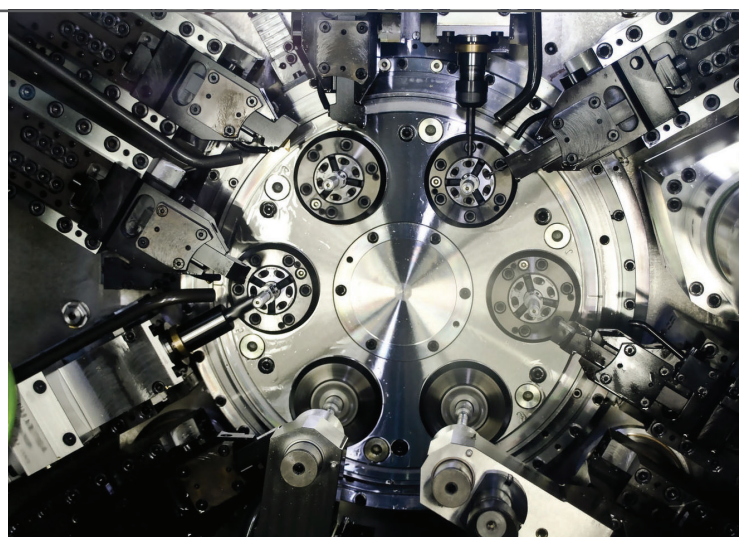
È per questa ragione che MotulTech offre ai propri clienti del settore industriale una vasta gamma di oli sia interi che emulsionati.

Tale gamma è frutto di una lunga collaborazione con specialisti del settore della lavorazione dei metalli. Ascoltando le vostre esigenze, i nostri esperti studiano prodotti che conciliano la ricerca di alta prestazione e produttività con il rispetto degli utenti e dell'ambiente. I nostri esperti mettono a vostra disposizione la loro conoscenza nelle vostre applicazioni e nel vostro settore di attività.

Concepiti per ottimizzare il rapporto prestazione/consumo, questi prodotti permettono di ottenere pezzi di alta qualità a bassi costi di produzione. La loro formulazione soddisfa i più alti requisiti di sicurezza e salute degli operatori unitamente ad una semplice manutenzione.

MotulTech vi propone quindi un completo set di soluzioni, tra cui prodotti e servizi, fluidi solubili, oli interi e prodotti di micro-polverizzazione.

Le risposte ai vostri problemi tecnici, di qualità e di produttività possono essere trovate nella gamma da noi proposta.





## I VANTAGGI DELLA GAMMA DI FLUIDI MOTULTECH PER LA LAVORAZIONE DEI METALLI

### Risparmio nell'utilizzo degli utensili

- ✓ Riduzione dei costi per l'attrezzatura grazie alla minore usura degli utensili
- ✓ Più pezzi prodotti

### Sicurezza per gli operatori

- ✓ Fluidi completamente privi di cloro, fluidi solubili senza formaldeide

### Miglioramento dello stato delle superfici e della geometria dei pezzi

- ✓ Meno difetti, meno scarti

### Risparmio dei fluidi

- ✓ Prodotto fluido, meno attrito

### Facilmente implementabile

- ✓ Maggiore disponibilità dell'impianto

### Servizio: monitoraggio professionale personalizzato dei fluidi di esercizio

- ✓ Attrezzature e servizi per l'impiego ottimale dei fluidi di esercizio



## LA GAMMA DI FLUIDI SOLUBILI MOTULTECH PER LA LAVORAZIONE DEI METALLI



La gamma di lubrorefrigeranti ad alta prestazione MotulTech offre un'ampia scelta di **soluzioni efficienti, innovative ed economiche** per le più esigenti applicazioni industriali.

La loro formulazione è conforme ai più **severi requisiti della normativa vigente**.

In tal modo, la gamma di lubrorefrigeranti MotulTech non comporta:

- **Alcuna emissione di formaldeide**
- **Nessun bisogno di etichettatura**

MotulTech propone, inoltre, un'ampia gamma di prodotti e servizi per la manutenzione dei fluidi e per la garanzia di un alto livello di prestazione.

## LA GAMMA DI FLUIDI SOLUBILI MOTULTECH PER LA LAVORAZIONE DEI METALLI



### GAMMA STABILIS 9000 - EMULSIONI

Le emulsioni STABILIS sono caratterizzate da alti livelli di prestazione. Si tratta di prodotti multiuso con specifica applicazione nel settore aeronautico. Si adattano a tutti i tipi di metalli. La gamma STABILIS è consigliata per la lavorazione di leghe sia di alluminio sia di titanio. Le emulsioni STABILIS sono dei fluidi da taglio ad alta prestazione, che possono essere utilizzati su impianti ad alto livello produttivo, ad alta pressione e/o ad acqua dolce.

- Multiuso
- Alta prestazione
- Eccellente bio stabilità

**STABILIS 9820** - Emulsione a consistenza latte, priva di ammine, priva di boro, priva di emissioni di formaldeide. Omologazione Aeronautica (SNECMA, EADS)

**Applicazioni** - lavorazioni da standard a difficili  
**Materiali** - ferrosi e non ferrosi, leghe di titanio e alluminio aeronautico

**STABILIS 9420** - Emulsione molto fine priva di emissioni di formaldeide, compatibile con UGV, eccellente bio-stabilità, in possesso dell'omologazione SNECMA (versione con emissioni di formaldeide: STABILIS 9421)

**Applicazioni** - lavorazioni da standard a difficili  
**Materiali** - ferrosi e non ferrosi, leghe di titanio e alluminio aeronautico

**STABILIS 9230** - Emulsione a consistenza latte, priva di emissioni di formaldeide. Omologazione Aeronautica (SNECMA, EADS), (versione con emissioni di formaldeide: STABILIS 9231)

**Applicazioni** - lavorazioni da standard a difficili  
**Materiali** - ferrosi e non ferrosi, leghe di titanio, inconel e alluminio aeronautico

**STABILIS 9220** - Emulsione fine e multiuso, priva di emissioni di formaldeide, con buon rapporto prestazione/prezzo (versione con emissioni di formaldeide: STABILIS 9221)

**Applicazioni** - lavorazioni da standard a difficili  
**Materiali** - tutti i metalli



### GAMMA SAFKOOL 6000 - FLUIDI SEMI SINTETICI

I fluidi semi sintetici della gamma SAFKOOL offrono il miglior compromesso tra la capacità di lubrificazione e quella refrigerante. La gamma SAFKOOL è compatibile con la maggior parte dei materiali e delle tipologie di lavorazione. Le caratteristiche di questa gamma la rendono particolarmente adatta ai vincoli del settore automobilistico.

- Multiuso
- Eccellente compromesso tra la capacità di lubrificazione e quella refrigerante
- Eccellente bio stabilità

**SAFKOOL 6620** - Semi-sintetico, multiuso, privo di emissioni di formaldeide (versione con emissioni di formaldeide: SAFKOOL 6221)

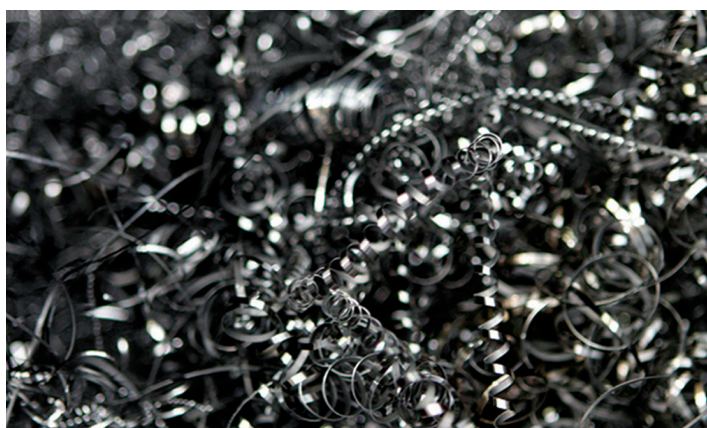
**Applicazioni** - operazioni molto difficili  
**Materiali** - metalli ferrosi e non ferrosi

**SAFKOOL 6220** - (versione con emissione di formaldeide: SAFKOOL 6221) Semi-sintetico, multiuso, privo di emissioni di formaldeide

**Applicazioni** - lavorazioni da standard a difficili  
**Materiali** - tutti i metalli

**SAFKOOL 6210** - Semi-sintetico, privo di emissioni di formaldeide, con buon rapporto prestazione/prezzo (versione con emissioni di formaldeide: SAFKOOL 6211)

**Applicazioni** - lavorazioni da standard a difficili  
**Materiali** - metalli non ferrosi



**GAMMA BIOCOOL 3000 – FLUIDI SINTETICI**

BIOCOOL è una gamma di fluidi sintetici da taglio, con eccellente capacità di bagnatura e di refrigerazione, dedicata alla rettifica, super finitura e lavorazione di metalli. La gamma comprende anche una specifica formulazione per lavorazioni ad alta pressione.

- Rapida sedimentazione di particelle metalliche
- Eccellente bio-stabilità
- Multiuso
- Adatta a tutti i tipi di metalli

**BIOCOOL 3740** - Soluzione ad alta pressione e alta prestazione (da 50 a 600 bar), compatibilità UGV, priva di emissioni di formaldeide

**Applicazioni** - rettifica e lavorazione

**Materiali** - metalli ferrosi e non ferrosi, inconel, leghe di titanio e alluminio aeronautico

**BIOCOOL 3520** - Soluzione speciale per l'affilatura, priva di emissioni di formaldeide

**Applicazioni** - affilatura

**Materiali** - metalli ferrosi e non ferrosi

**BIOCOOL 3220** - Soluzione multiuso, priva di emissioni di formaldeide. Omologazione SNECMA

**Applicazioni** - rettifica e lavorazione standard

**Materiali** - metalli ferrosi e non ferrosi, inconel, leghe di titanio e alluminio aeronautico

**BIOCOOL 3210** - (versione con emissioni di formaldeide: BIOCOOL 3211) Soluzione multiuso, priva di emissioni di formaldeide, con buon rapporto prestazione/prezzo

**Applicazioni** - rettifica e lavorazione standard

**Materiali** - metalli ferrosi e comuni leghe non ferrose

**BIOCOOL 3130** - Soluzione speciale per rettifica, priva di emissioni di formaldeide

**Applicazioni** - rettifica

**Materiali** - metalli ferrosi e non ferrosi

**PRODOTTI PER LA MANUTENZIONE**



Una gamma completa di servizi per il trattamento degli impianti e dei fluidi per la lavorazione di metalli della gamma MotulTech. Questi prodotti servono per la manutenzione degli impianti e per mantenere le caratteristiche dei vostri lubrorefrigeranti solubili nelle migliori condizioni.

- Antischiuma
- Misuratore di pH
- Battericidi fungicidi
- Detergenti

**CONTRAM CB3:** Detergente disinfettante, privo di emissioni di formaldeide, per bagni e impianti, da utilizzare prima dello scarico dei lubrorefrigeranti solubili esausti (versione con emissione di formaldeide: CONTRAM CB1).

**CONTRAM CP2125:** misuratore di pH

**CONTRAM NBF34:** Battericida privo di emissioni di formaldeide, per la manutenzione preventiva e correttiva dei lubrorefrigeranti solubili (versione con emissioni di formaldeide: CONTRAM 125).

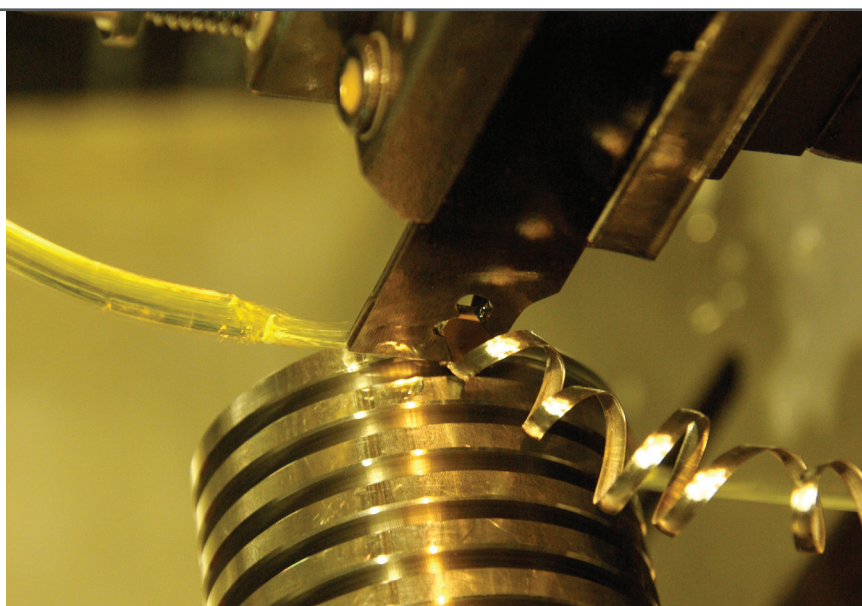
**DENSIL DG20:** Fungicida potente privo di emissioni di formaldeide per la manutenzione preventiva o correttiva dei lubrorefrigeranti solubili (versione con emissioni di formaldeide: CONTRAM 125).

**FOAM BAN TK201:** Antischiuma per il trattamento tempestivo dei fluidi lubrorefrigeranti

Dedicato alla lavorazione di manufatti metallici che necessitano di asportazione di trucioli, la gamma degli oli interi SUPRACO e SUPRACUT si adatta a un'ampia gamma di applicazioni: tornitura, foratura, filettatura, maschiatura, fresatura, brocciatura, taglio, etc.

Ciò consente di fornire una soluzione personalizzata per ogni tipo di applicazione e di fare una scelta razionale di utilizzo di alcuni prodotti che hanno il carattere di "multifunzionalità".

Ogni gamma di riferimento ha una specifica viscosità e formulazione, determinati per i diversi processi, tenendo conto della velocità di lavoro, della complessità e della qualità richiesta.



- ✓ Prodotti limpidi che favoriscono l'osservazione del processo in corso
- ✓ Prodotti inodore, confortevoli da utilizzare
- ✓ Perfetto equilibrio tra capacità lubrificante e refrigerante
- ✓ Alta stabilità degli additivi che garantisce le prestazioni dei lubrificanti nel tempo
- ✓ Basso consumo (prestazioni adatte al servizio, viscosità)
- ✓ Ottima resistenza a pressioni estreme, senza l'impiego di composti clorurati
- ✓ Ottime prestazioni antiusura che garantiscono la durata delle macchine utensili
- ✓ Additivi specifici che garantiscono eccellenti condizioni della superficie da trattare
- ✓ Rifiuti che possono facilmente essere recuperati e smistati
- ✓ Buona resistenza alla formazione di schiuma (alta pressione - UGV)
- ✓ Buona compatibilità con i solventi sgrassanti

**SUPRACUT** tutta la nuova gamma di oli a base di additivi di ultima generazione.

**SUPRACO 1000** - Disponibile in 4 diverse viscosità (15, 20, 30 e 45 cSt), la serie SUPRACO 1000 offre un eccellente rapporto prezzo/prestazione ed è adatta per la semplice lavorazione di metalli di media durezza, ferrosi, non ferrosi e metalli gialli. Può essere utilizzata anche in sistemi macchine utensili idraulici.

Prodotti: SUPRACO 1015, 1020, 1030 e 1045

**SUPRACUT 2000** - Disponibile in 2 diverse viscosità (15 e 30 cSt), la serie SUPRACUT 2000 è stata studiata per soddisfare standard di operazioni di lavorazione di metalli di media gravità, sui metalli ferrosi e non ferrosi e tutti i tipi di macchine utensili. Prodotti: SUPRACUT 2015 e 2030

**SUPRACUT 3000** - Dedicata alla complessa lavorazione di metalli ferrosi e non ferrosi, in particolare titanio e i diversi tipi di acciaio inossidabile, la gamma SUPRACUT 3000 può essere utilizzata su tutti i tipi di lavorazione di metalli (UGV o semi-auto), per il trattamento di grossi quantitativi di pezzi con una moderata quantità di trucioli da asportare. Prodotti: SUPRACUT 3015, 3020, e 3030

**SUPRACO 4000** - Disponibile in 5 diverse viscosità per essere conforme a tutti i tipi di applicazioni dalla

rettifica alla foratura profonda, inclusa la brocciatura, e la gear shaping, la gamma SUPRACO 4000 è adatta per la lavorazione di metalli ferrosi e non ferrosi su tutti i tipi di macchine utensili. Tale gamma di prodotti è stata specificatamente formulata per sopportare estremo stress generato da un'uso intensivo (temperatura, pressione da spruzzo, velocità di avanzamento) SUPRACO 4030 e SUPRACO 4040 sono prodotti a doppio scopo, da taglio e da lubrificazione. Prodotti: SUPRACO 4010, 4018, 4030 e 4040

**SUPRACO 5000** - Disponibile in 4 diverse viscosità, la gamma si adatta a ogni lavorazione di tipo intensivo sui metalli duri di scarsa lavabilità, la gamma SUPRACO 5000 è usata in particolare per la brocciatura e la foratura profonda. Tale gamma, con alti livelli di prestazione alla pressione estrema è, così come tutta la gamma dei prodotti SUPRACO, priva di cloro. SUPRACO 5015 e 5050 sono compatibili solo con la lavorazione di metalli ferrosi. Prodotti: SUPRACO 5015, 5030, 5040 e 5050

**SUPRACUT 5000** - Un olio da taglio pulito sviluppato appositamente per foratura profonda, maschiatura, alesatura profondo, le operazioni di brocciatura e tutte le lavorazioni duro sul metallo ferroso. È particolarmente indicato per la produzione di parti in industrie mediche e automotive. Prodotti: SUPRACUT 5030

**RETTIFICA**

L'intera gamma dei prodotti MotulTech per la rettifica è stata formulata per rispondere efficacemente alle esigenze di operazioni di superfinitura. Ogni prodotto della gamma risponde ad ogni bisogno specifico.

- ✓ Oli di base selezionati per limitare gli spruzzi e la nebbia oleosa
- ✓ Alta efficienza
- ✓ Buona decantazione dei depositi
- ✓ Viscosità adattate
- ✓ Compatibili con metalli ferrosi e non ferrosi
- ✓ Omologazione LAP Master.

**PROFILINE 1008**

Prodotti per la rettifica a **PRESSIONE ESTREMA**, che assicurano la protezione dei pezzi dalla corrosione dopo la lavorazione

**SCO 559 LP2**

Prodotto ultra fluido (5cst) per tutte le operazioni di rettifica, compatibile con tutti i materiali. Omologazione Lap Master.

**I LUBRIFICANTI MOTULTECH PER GLI IMPIANTI UTENSILI**

Oltre ai fluidi per gli impianti di lavorazione dei metalli, MotulTech offre ai suoi clienti una vasta gamma di lubrificanti per la manutenzione delle macchine utensili. Questi lubrificanti sono formulati in modo tale da garantire la perfetta compatibilità con i fluidi MotulTech per la lavorazione dei metalli.

Oli idraulici: Gamme **RUBRIC HM** e **RUBRIC HV**

Oli per guide: Gamma **SLID FILM**

Oli per mandrini: Gamma **SPEED**

Lubrificanti per ingranaggi e cuscinetti : Gamme **SUPRAGEAR** e **IRIX**

**IL SERVIZIO ASSOCIATO AI FLUIDI MOTULTECH PER LA LAVORAZIONE DEI METALLI**

Al fine di garantire una corretta attuazione, un'ottima prestazione e una lunga durata dei propri lubrificanti, MotulTech offre ai propri clienti una gamma completa di servizi e di attrezzature.

Tali servizi e attrezzature includono:

- **La raccomandazione del prodotto:** Consigli per trovare il prodotto che meglio si adatta alle vostre esigenze
- **La validazione tecnica** in loco del prodotto consigliato e la sua implementazione alla scala della vostra azienda attraverso verifiche, analisi, materiali, metodi.
- **Seguire il prodotto in servizio**, compresa l'analisi, il training, la manutenzione delle apparecchiature (separatori di olio, ecc ...)

=> Un catalogo completo dell'offerta del servizio MotulTech è disponibile presso il rappresentante MotulTech.

## LA PROPOSTA MOTULTECH

MotulTech è un attore globale nel campo dei Lubrificanti Industriali, portando ai Clienti prodotti di fascia alta, competenze e servizi.

### PRODOTTI:

MotulTech offre qualità e prestazioni attraverso una gamma di prodotti complementari.

APPLICATION	PRODUCT RANGE / PRODUCT		
Fluidi Idraulici	Rubric	Rubric BIO	Drive
Mandrini	Speed		
Oli per guide	Slid Film		
Lubrificanti per ingranaggi	Supragear	Cimlube HG	
Oli per compressori	Alternà	Vis	Bar
Lubrificanti per catene e nastri trasportatori	Cimlube HE	Cimlube HM	Irix HP
Grassi ad elevate prestazioni	Irix HP	Cimlube	Tech Grease
Oli interi per taglio e superfinitura	Supraco	Profiline	
Oli interi per forgia e formatura	Cadrex	Supraco	Universelle
Oli per trattamenti termici	Thermic		
Fluidi da taglio solubili	Stabilis (Emulsion)	Safkool (Semi-synthetic)	Biocool (Synthetic)
Fluidi protettivi	SAF Protect	Safco Kleen	

### PERSONE:

Ovunque nel mondo, professionisti esperti di lubrificazione assistono i clienti industriali.

### SERVIZI:

Suggerimenti, monitoraggio dei prodotti, assistenza tecnica per i clienti Motultech.

### R&S:

L'innovazione guida MotulTech. Con laboratori nelle principali aree industriali del mondo, MotulTech trova nuove soluzioni per l'industria di domani.

### LOGISTICA:

Come fornitore industriale, MotulTech deve offrire una logistica perfetta ai propri clienti. Questo è il nostro impegno.

### QUALITÀ:

L'impegno MotulTech per la qualità è certificato ISO 9001 e ISO TS16949. Questo ci permette di garantire prodotti di qualità superiore in tutto il mondo

## CONTATTI

**MOTUL**

119, boulevard Félix Faure  
93300 Aubervilliers  
Tél.: +33.1.48.11.70.30  
Fax.: +33.1.48.11.70.38  
www.motul.com

DISTRIBUTORE ESCLUSIVO  
PER L'ITALIA:

Dollmar S.P.A.  
Via Buozzi, 2, 20090,  
Calepio di Settala (MI)  
TEL: +39.02.950.9611  
FAX: +39.02.950.961.293  
info@dollmar.com  
www.dollmar.com



La nostra squadra di  
specialisti è al vostro  
servizio